

ÎLE-DE-FRANCE

LE PROJET DU GRAND PARIS

L'ESSENTIEL EN

10
POINTS

1

▶ LA PLUS GRANDE AGGLOMÉRATION D'EUROPE

Avec près de 12 millions d'habitants, dont plus de 2 millions à Paris, l'Île-de-France est l'aire urbaine la plus habitée d'Europe, devant Londres (8,5 millions). Particulièrement dense, la région parisienne concentre 19% de la population française sur 2,8% de la surface du territoire national.

2

▶ GRAND PARIS : UN PROJET D'INTÉRÊT NATIONAL

Le Grand Paris se définit comme « un projet urbain, social et économique d'intérêt national qui unit les grands territoires stratégiques de la région Île-de-France, au premier rang desquels Paris et le cœur de l'agglomération parisienne ». Il s'appuie sur la création d'un réseau de transports publics reliant les grands pôles économiques de la région.

3

▶ 200 KM DE RÉSEAUX SUPPLÉMENTAIRES

Le Grand Paris Express est un programme ambitieux, visant à développer le réseau métropolitain en Île-de-France et à moderniser les lignes existantes. Le projet prévoit 200 km de lignes de métro automatique supplémentaires et 57 nouvelles stations. Quatre nouvelles lignes de métro seront créées, dont une nouvelle ligne automatique autour de Paris, d'environ 75 km, qui desservira les départements de proche couronne (ligne 15) et 3 lignes de périphérie à périphérie (lignes 16-17-18).

4 ► GAGNONS DU TEMPS !

Le Grand Paris Express assure des connexions avec les lignes de transport en commun existantes et futures. Ces connexions multiples facilitent les déplacements en banlieue et avec Paris. En moyenne, le Grand Paris Express fera gagner 7 minutes à chaque utilisateur.

5 ► DES AÉROPORTS PLUS ACCESSIBLES

Paris-Charles de Gaulle, 2^e aéroport européen, derrière Heathrow, pour le transport de fret et pour le transport de passagers, et Paris-Le Bourget, 1^{er} aéroport d'affaires en Europe (ACI - 2014), seront desservis par la future ligne 17. L'aéroport d'Orly sera relié à Versailles par la nouvelle ligne 18 et au centre de Paris grâce au prolongement de la ligne 14. Il sera accessible en 22 minutes depuis Paris-Gare de Lyon.

6 ► DES TRANSPORTS CONNECTÉS

Afin de permettre aux voyageurs de rester connectés, le Grand Paris Express sera équipé des derniers standards de téléphonie mobile. Les 68 gares du Grand Paris Express seront équipées en Wi-Fi. La fibre optique sera déployée dans les tunnels du métro.

7 ► LE GRAND PARIS DES AFFAIRES

La métropole du Grand Paris concentre 75% du parc de bureaux francilien sur 39 millions de m². On y dénombre 31 quartiers d'affaires, qui hébergent 19 millions de m² de bureaux. Paris QCA, La Défense et Stade de France/Landy sont les 3 premiers quartiers d'affaires en nombre de m².

8

► RENFORCER LES CLUSTERS D'EXCELLENCE

L'ambition urbanistique du Grand Paris s'appuie sur le renforcement de grands clusters en capacité d'attirer et d'accueillir des industries de pointe, des laboratoires de recherche et des établissements d'enseignement supérieur de qualité. Dès 2023, le pôle technologique et scientifique Paris-Saclay, ainsi que la future université Paris-Saclay, seront accessibles directement de l'aéroport d'Orly grâce à la nouvelle ligne 18.

9


► PLUS DE LOGEMENTS

Le projet du Grand Paris prévoit la construction de 70 000 logements neufs par an. Ces constructions respecteront les préceptes de la ville durable avec une proximité et un accès facilité aux services essentiels.



10

► BOOSTER LA CROISSANCE ÉCONOMIQUE

La Chambre de commerce et d'industrie d'Île-de-France évalue à plus de 60 Md€ les recettes publiques annuelles générées par le Grand Paris à l'horizon 2030. Elle prévoit également un impact sur le taux de croissance de la région qui devrait s'accroître de 1,5 à 2% par an entre 2015 et 2020. L'apport du Grand Paris au PIB français est estimé à 140 Md€.

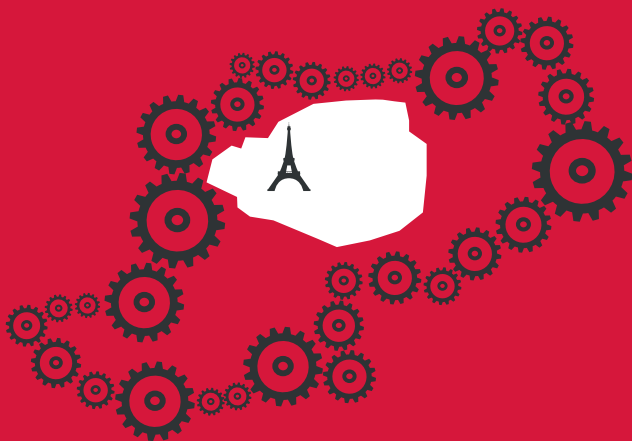


Plus d'informations sur
www.businessfrance.fr





Business France
77, boulevard Saint-Jacques
75680 Paris Cedex 14 - France
Tél. : +33 1 40 73 30 00



31

**QUARTIERS D'AFFAIRES
DANS LA MÉTROPOLE
DU GRAND PARIS**



**DÉCISIONS
D'INVESTISSEMENTS
ÉTRANGERS
PAR SEMAINE**

ACCÈS À UN MARCHÉ DE
66
MILLIONS DE CONSOMMATEURS
ET PLATEFORME POUR LA ZONE MOYEN-ORIENT / AFRIQUE



PRÈS DE
27%

DE LA R&D DES
ENTREPRISES RÉALISÉS
PAR DES GROUPES
ÉTRANGERS

